

Juryoordeel

Leeuwendeld 2 is een van de weinige stadsuitbreidingen die voor deze ronde van de Gouden Piramide zijn ingezonden. Het is het tegendeel geworden van een non-descripte nieuwbouwwijk die evengoed in Groningen of Alkmaar had kunnen liggen. Heel wat opdrachtgevers zouden in een dergelijk geval, uit gemakzucht, voor een serie jarendertigwoningen hebben gekozen. Hier formuleerde de opdrachtgever de opgave voor een woonbuurt die qua sfeer, dichtheid en structuur verwant is aan de vlakbij gelegen binnenstad van Weesp. Het zorgvuldige ontwerp van LEVS komt hieraan tegemoet. Leeuwendeld 2 biedt ruimtelijke kwaliteit en geborgenheid, zonder dat het 'retro' is geworden. Het kan als voorbeeld dienen voor de naastgelegen Bloemendalerpolder, die als volgende op de nominatie staat om te worden bebouwd.

Blauwhoed Eurowoningen *Leeuwendeld 2*

Ruimtelijk ontwerp LEVS architecten, VLUGP Stedebouw & Landschapsarchitectuur
Planvorming en realisatie 2005–2013

Een gebied ten noorden van Weesp is door het Rijk aangewezen als woningbouwlocatie. Leeuwendeld 2 is de eerste nieuwbouwwijk in dit gebied. Het moet de overgang markeren tussen de bestaande stad en de geplande uitbreiding in de Bloemendalerpolder.

Blauwhoed Eurowoningen gaf LEVS architecten de opdracht voor een ontwerp dat zichtbaar is geïnspireerd door het karakter, de dynamiek en de korrel van de oude stad. Kernbegrippen waren duurzaam, kleinstedelijk en een hoge dichtheid. Ook werd een sterke differentiatie gevraagd: zowel grondgebonden als gestapelde woningen en een menging van wonen en werken. Het programma omvatte 184 woningen en 3000 vierkante meter kantoor- en werkruimte. LEVS architecten leverde een integraal ontwerp van zowel de stedenbouwkundige opzet als de architectuur. De inrichting van de openbare ruimte werd toevertrouwd aan VLUGP.

De hoofdstructuur van Leeuwendeld 2 wordt bepaald door het oorspronkelijke landschap. Zo volgen de grachten het patroon van de oude waterlopen. Samen met twee pleinen vormen ze de ruggengraat die de vijf blokken verbindt. De kades zijn grotendeels verkeersvrij; auto's worden geparkeerd in het binnengebied. In de architectuur is een grote variatie nagestreefd die is gebaseerd op een analyse van de oude Hollandse stad. Er zijn niet minder dan tachtig verschillende woningen. De variatie zit hem onder meer in het metselwerk, de kapvormen, de dakranden en de toepassing van natuursteen. Hoekgebouwen en poortgebouwen hebben een extra accent gekregen.

Het duurzame karakter van Leeuwendeld 2 komt onder meer tot uitdrukking in de toepassing van individuele warmte-koudeopslag. De nabijheid van het treinstation, dat op een steenworp afstand ligt, is een stimulans om gebruik te maken van het openbaar vervoer.

Om de ontwikkeling van Leeuwendeld 2 tijdens de crisis overeind te houden, besloot Blauwhoed Eurowoningen een deel van de woningen over te hevelen naar de huurmarkt; ze werden verkocht aan een belegger en een woningcorporatie.



Weesp, op voorgrond Leeuwendeld 2



LEVS architecten en VLUGP Stedebouw & Landschapsarchitectuur, stedenbouwkundig plan Leeuwendeld 2

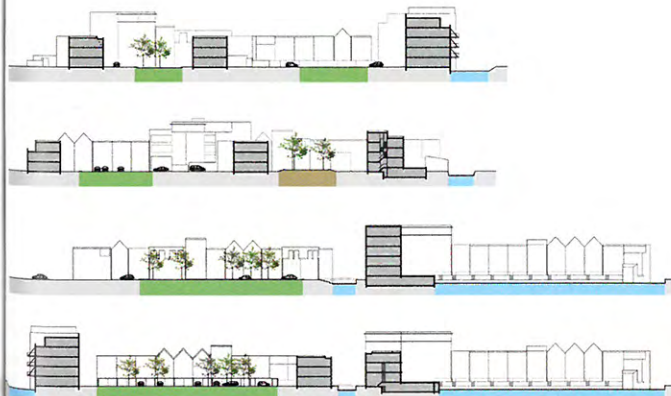
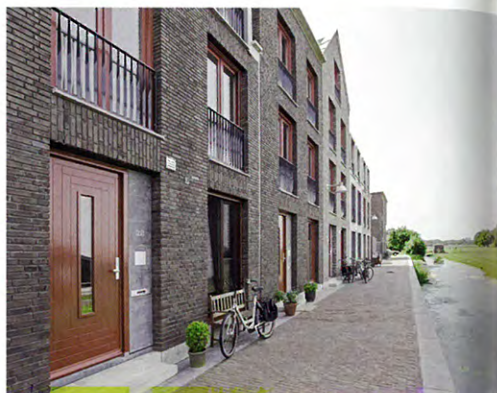


1



2

- 1 Panorama
- 2 Schema's: v.l.n.r. waterstructuur oorspronkelijke polder, vijf bouwblokken en hoofdontsluiting



Profielen